

LA PIQUE

HABITAT GROUPÉ / 12 VILLAS "MINERGIE"

Gland - VD

Maître de l'ouvrage
Jacques Suard

Architectes
SUARD-CCHE Architecture SA
Rue de la Colombière 28
1260 Nyon
Max Nack
Patrick Bréchon
Fabrice Casu

Ingénieurs civils
Frédy Borboën
Chemin le Châtelard 8
1182 Gilly

Bureaux techniques
CVS:
von Auw SA
Route de Genève 3
1028 Préverenges
Electricité:
Thorsen Sàrl
Case postale 166
1170 Aubonne
Acoustique:
AAB J. Stryjenski et H. Monti SA
Rue des Noirettes 32
1227 Carouge

Géomètre
Bovard & Nickl SA
Route de Saint-Cergue 23
1260 Nyon

Coordonnées
Grand-Rue 91-113
1196 Gland

Conception 2009 - 2010

Réalisation 2011 - 2012



SITUATION / PROGRAMME

Habitat groupé et convivialité de quartier. Comptant chacune trois habitations, les quatre unités "La Pique" prennent place dans un site agréable, sur une colline au Nord-Est de Gland. Joutant la zone agricole et la ferme de La Pique, à quelques minutes à pied du centre de Gland et facilement accessible par l'autoroute ou par transports publics, la parcelle d'accueil de quelque 4'133 m² borde la Route de Luins. Elle se situe en zone de faible densité et possède ainsi un potentiel de développement et de densification non négligeable, en regard d'une demande de logement toujours soutenue dans la région.

Le programme de la construction articule quatre volumes d'habitation identiques, le long d'un chemin de distribution piétonnier. L'implantation en quinconce des volumes compacts et la pente du terrain, permettent des échappées visuelles sur les Alpes et le Jura pour chaque unité.

Un mur de protection ferme le quartier côté route, percé d'une ouverture centrale pour l'accès direct des véhicules en sous-sol et des piétons en surface. Six places visiteurs et une place handicapés sont prévues de l'autre côté du quartier.

PROJET / CONCEPT

Espaces généreux et modulables pour une famille. La conception architecturale originale favorise à la fois l'intimité et la convivialité, selon l'humeur du moment. Chaque villa est traversante et dispose ainsi d'une part d'un jardin privatif tranquille et d'autre part d'une terrasse semi-ouverte sur une zone commune. Le chemin piéton, qui serpente au travers du quartier, joue le rôle de trait d'union et de point de rencontres. L'absence de véhicules en surface, gage de sécurité et de tranquillité, favorise la circulation des enfants et l'animation du quartier.

Chaque villa dispose d'une surface PPE d'environ 170 m² répartis sur un plan modulable sur 4 niveaux. Au sous-sol, un grand box fermé pour deux voitures jouxte la cave, la buanderie et un local annexe. Au rez-de-chaussée, les pièces de jour, avec cuisine, wc visiteurs et un séjour de 38 m² s'ouvrant sur le jardin. L'étage mansardé, éclairé par de grandes lucarnes, abrite 3 chambres et 2 salles de bains. Un espace en sur-combles est encore disponible.

Les préoccupations énergétiques actuelles et le confort des utilisateurs sont assurés par une certification Minergie. Les villas présentent un bilan énergétique très favorable, grâce notamment à une chaudière centrale à pellets de bois, qui assure le chauffage de sol à basse



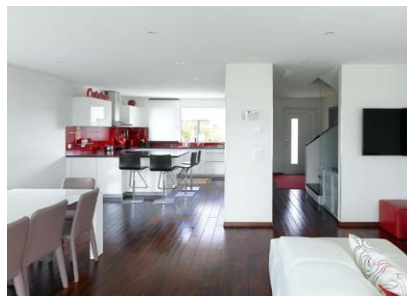


température et la production d'eau chaude sanitaire pour tout le quartier. Le dispositif est complété par la possibilité laissée aux propriétaires d'installer des panneaux solaires en toiture.

Le parking souterrain distribue la chaleur depuis la chaufferie tandis qu'en surface, les banquettes bordant le cheminement combinent sa ventilation et son éclairage, tous deux naturels, avec l'éclairage extérieur.

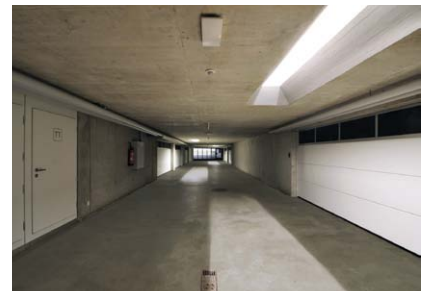
Photos

Architecture simple et épurée, volumes généreux et conception réfléchie de l'habitat groupé forment un quartier où il fait bon vivre.



CARACTÉRISTIQUES

Surface de la parcelle	:	4'133 m ²
Surface brute des planchers	:	1'776 m ²
Volume SIA 116	:	11'508 m ³
Nombre de villas	:	12
Stationnement intérieur	:	24 places
Stationnement extérieur	:	7 places



entreprises adjudicataires et fournisseurs

liste non exhaustive

Terrassements - Remblayages
CARLIN SA
1347 Le Sentier

Maçonnerie - Béton armé
PERRIN Frères SA
1267 Vich

Charpente bois
QUARTA Charpente Sàrl
1260 Nyon

Ferblanterie - Couverture - Sanitaire
VOUTAT SA
1196 Gland

Étanchéité
G. DENTAN Genève SA
1227 Les Acacias

Fenêtres PVC
TRIPLAST Sàrl
1530 Payerne

Protections solaires
GRIESSER SA
1228 Plan-les-Ouates

Electricité
CHAILLET SA électricité
1007 Lausanne

Portes de garage
ADDORMATIQUE Techno-Léman Sàrl
1162 St-Prex

Chauffage - Ventilation
VON AUW SA
1028 Préverenges

Serrurerie
Serrurerie CABOUSSAT Sàrl
1196 Gland

Système de verrouillage
ROCHAT & Fils SA
1260 Nyon

Chapes
CACCIAMANO Giovanni
1026 Echandens

Carrelages - Faiences
MASSON Jacques SA
1260 Nyon

Sols en bois
ALBOS Sàrl
1009 Pully

Portes intérieures
DÜRIG Bois SA
1274 Grens

Armoires et menuiserie courante
GROSJEAN SA
1263 Crassier

Cuisines
TEUTSCHMANN Marc SA
1260 Nyon

Plâtrerie - Peinture
Isolation périphérique crépie
VARRIN SA
1121 Bremblens

Aménagements extérieurs
DENOGENT SA
1197 Prangins