

Maître de l'ouvrage

Strader SA
La Voie-de-Moëns 26-28
1218 Grand-Saconnex
Présidée par
M. René de Picciotto

Architectes

Groupe H
Bureau d'Etudes Intégrales SA
Chemin du Grand-Puits 42
1217 Meyrin

Présidée par Hervé Dessimoz,
architecte EPFL-SIA

Collaborateurs :

S. Vergne, D. Ganter,
J. Meneghetti, C. Favre,
P. Gavin, J. Scholer

Ingénieurs civils

Thomas Jundt
Rue de la Fontenette 27
1227 Carouge

Claude Déperraz
et Philippe Kunz
Rue de Genève 40
1225 Chêne-Bourg

avec le partenariat de
Construction Perret SA

Ingénieur bois :

Charpente Concept
Thomas Büchi SA
Route de St-Julien 288 bis
1258 Perly

Bureaux techniques

Electricité / Sanitaire
Chauffage / Ventilation :
Edmond Sauthier
Avenue de la Gare 19
1950 Sion

avec le partenariat du
Groupe Alvazzi

Architectes d'intérieur

Groupe H,
Département d'Architecture
1217 Meyrin

Marina Albertini
1203 Genève
avec la collaboration de
Prati et Lepori Architectes
TSR, Département Scénographie,
Anne Borel
1205 Genève

Architecte paysagiste

Groupe H,
Département d'Architecture
avec la collaboration de
Jacquet Jardins, Genève

Géomètres

HKD SA
Chemin de la Caroline 20
1213 Petit-Lancy

Conception 2001 - 2002

Réalisation 2002 - 2003

Photos

*Verre et métal, jeux de lumières
artificielles et naturelles,
grands volumes d'un seul
tenant et animation des
espaces: la réalisation du
tout s'inscrit parfaitement
dans la ligne de conception.*

**SITUATION**

Cœur des activités commerciales et carrefour des moyens de transports. La construction prend place sur un alignement parallèle à celui du bâtiment édifié initialement, délimitant ainsi un espace large de 50 m, ouvert côté Jura et côté Salève.

Ainsi, l'ensemble que forme le nouvel immeuble avec le bâtiment d'origine s'affirme avec force dans l'environnement construit du secteur de Palexpo, à proximité immédiate des bâtiments de l'aéroport, de la gare CFF de Cointrin, du moderne complexe polyvalent d'ex-

positions, de la salle de spectacles Arena et des grands parkings souterrains liés à ces installations. L'éloignement du lac et du centre ville est contrebalancé par une situation géographique qui place l'hôtel au centre de gravité des activités multiples de la région, sur la commune genevoise du Grand-Saconnex.

HISTORIQUE

Développement permanent de l'environnement construit. Construit en 1985 et doté de 300 chambres catégorie 5 étoiles, le premier des deux bâtiments a





contribué dès cet époque à l'attrait du secteur qui constitue l'interface entre aéroport et zone aéroportuaire. Il offre les atouts attendus d'un tel établissement par une clientèle d'affaires et de personnel navigant, pour l'essentiel.

L'agrandissement de Palexpo et notamment la construction de la halle 6 a produit un enclavement de l'hôtel, au détriment de la qualité de son environnement immédiat, comme de sa visibilité.

Ces circonstances ont conduit les propriétaires à envisager un développement dont la conception serait de nature à compenser les inconvénients engendrés par cette situation, en développant un concept hôtelier au caractère exceptionnel.

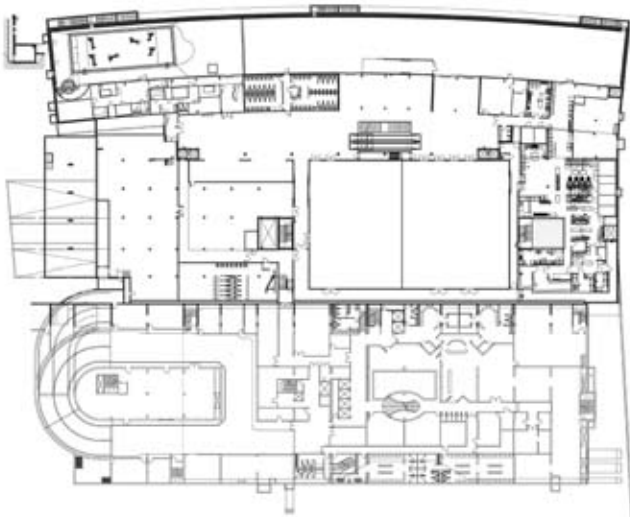
Prise à fin 2001, la décision était assortie d'une condition forte: mettre le bâtiment neuf en service pour l'automne 2003, en coïncidence avec Télécom 2003, la grande manifestation qui se tient tous les trois ans à Palexpo.

PROGRAMME

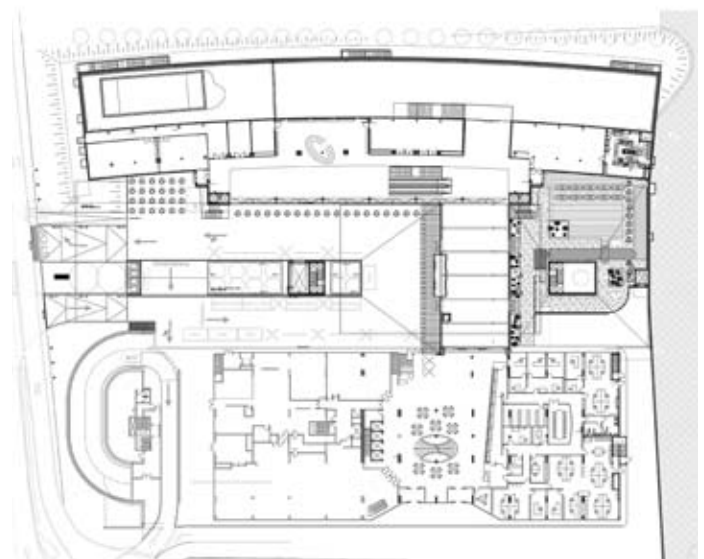
Offres multiples et diverses pour concurrencer les hôtels du centre ville. L'ambition manifestée par le Maître de l'ouvrage d'augmenter la capacité hôtelière de 200 chambres, passant ainsi à 500 unités, est doublée d'une vision stratégique visant à créer un pôle hôtelier attractif, constituant le plus grand hôtel de Suisse par le nombre de chambres, avec un Centre de Congrès dont la salle principale présente une capacité d'accueil de 800 places.

Le programme définit également l'équipement très développé de ces volumes, en insistant sur la souplesse d'adaptation à de nombreuses utilisations, prévoyant un système modulaire, un réseau de câblage informatique performant, tout comme des installations d'éclairage et de sonorisation inédites.

Au delà de ces aspects pratiques, le programme prévoit, comme avantages supplémentaires, d'importantes surfaces de délasserment



Plan du 1^{er} sous-sol



Plan du Rez-de-chaussée

telles que Centre de santé avec piscine de 20.00 m. par 7.00 m. et des espaces d'expositions polyvalents, adaptables à toutes sortes de manifestations ou spectacles.

Prolongements naturels de l'hôtel, lobby, bar, discothèque, restaurant gastronomique, brasserie et jardin d'agrément visent à l'instauration d'un ensemble indépendant organisé de telle façon qu'il constitue une alternative concurrentielle aux hôtels traditionnels situés en ville.

PROJET

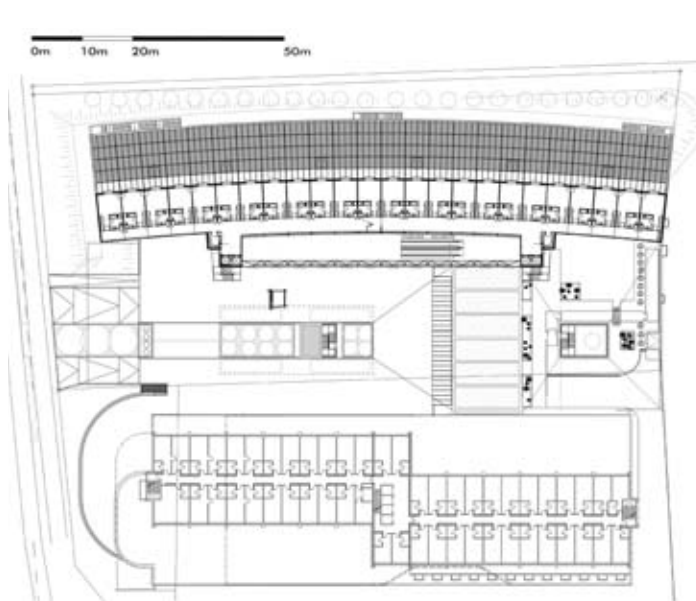
Transparence et luminosité, confort et technicité. Les deux bâtiments, l'ancien et le nouveau, sont implantés parallèlement l'un à l'autre et reliés par une construction basse, abritant la réception. Elle dégage l'élégante et vaste cour d'accueil arborisée, à partir de laquelle on atteint Palexpo par voie piétonnière.



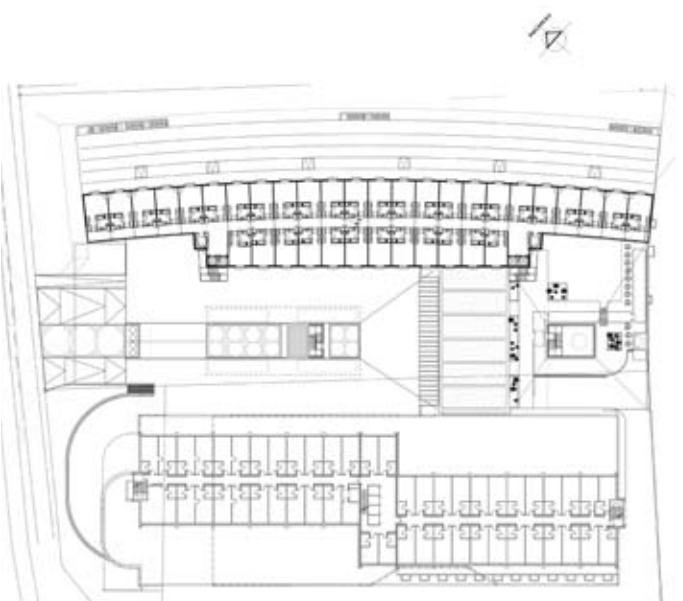
L'achat du terrain adjacent a permis de créer une entité sans vis-à-vis avec Palexpo. Du Grand-Saconnex, au sud-est, l'imposante façade cintrée qui donne sur le Jura et les Alpes propose un rythme rigoureux, donné par le relief des fenêtres à caissons. Celles-ci offrent, vu de l'intérieur, un cadrage spectaculaire du paysage.

La façade du bâtiment initial a fait l'objet d'un ravalement complet, celle de la nouvelle construction se présentant de façon radicalement différente: vitrée à 80% côté cour, elle permet d'amener des perspectives visuelles intéressantes entre les deux immeubles, lesquels se démarquent ainsi très clairement l'un par rapport à l'autre et conservent leurs caractéristiques propres, reflet de leurs époques de construction respectives.

La façade vitrée du bâtiment neuf détermine, sur 50.00 m. de long et 15.00 m. de haut, un volume intérieur sur le lobby avec un décor lumineux qui propose une animation colorée, accompagnée d'une "bande son" originale.



Plan du 4^{ème} étage



Plan du 5^{ème} étage



Il accueille les visiteurs dès leur arrivée dans la cour, constituant aussi un agrément pour les personnes qui se trouvent dans le lobby. Quant aux trois étages supérieurs, ils sont destinés aux 200 chambres et suites nouvellement construits

Le bâtiment de liaison s'ouvre sur l'espace de réception. On accède depuis là aux ascenseurs, tandis que les espaces destinés à l'administration se situent à l'arrière de ce volume.

Autre volet majeur du programme: la réalisation d'une salle de congrès à grande capacité. Développée sur une surface de 1'040 m², elle dispose d'une hauteur libre de 4.00 m. Divisible en deux parties, elle est accessible par des véhicules et dispose d'un éclairage artificiel très performant, réglable sur de multiples registres et destiné notamment à assurer l'animation de ces grands volumes.

Les techniques de chauffage, ventilation, sanitaires et électricité sont développées sur la base d'un concept énergétique général répondant aux attentes les plus modernes. Il en résulte des performances élevées et une optimisation des consommations d'énergie avec, en corollaire, la maîtrise des charges d'exploitation.

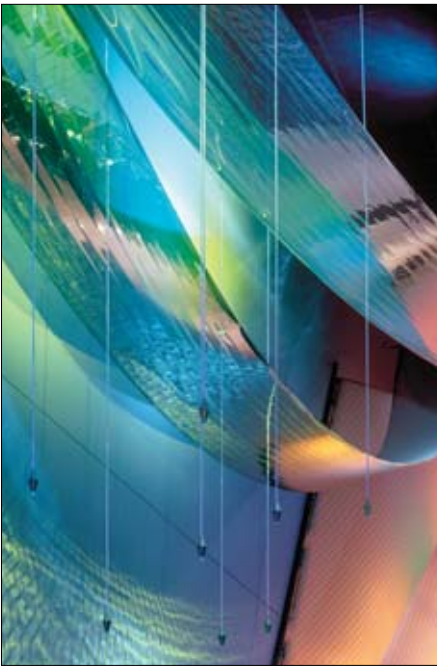
Les aménagements extérieurs se distinguent quant à eux par leur qualité conceptuelle et le soin apporté à leur exécution. Cour d'accueil et jardin d'agrément avec fontaine, planchers en bois, sols en gravier, plantation de deux oliviers vieux de 300 ans, plate-bande de lavande et autres options de la même nature, concourent à la définition d'espaces confortables et accueillants compléments à un environnement qui privilégie l'efficacité, la célérité, la technicité et le rendement.

Ils jouent ainsi un rôle déterminant dans le sentiment de confort, de bien-être et de détente voulu pour l'ensemble de la réalisation.

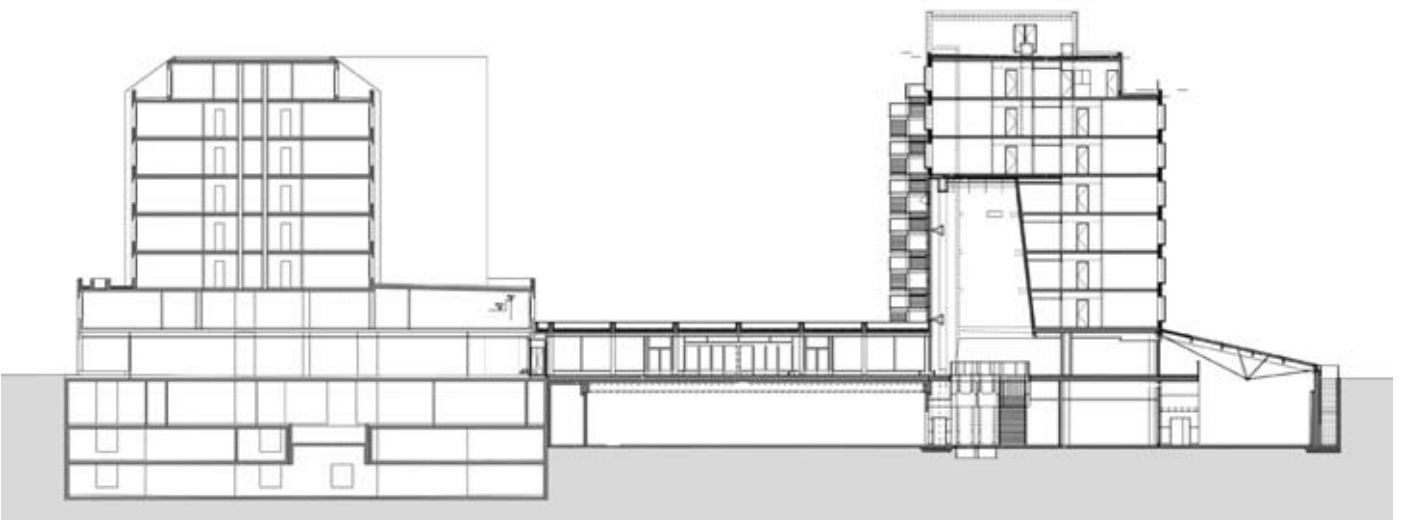


Caractéristiques générales

Surface du terrain	:	13'364 m ²
Surface brute de planchers	:	18'500 m ²
Emprise au rez	:	6'400 m ²
Volume SIA	:	92'000 m ³
Coût total	:	50'000'000.-
Coût au m ³ SIA (CFC 2):		543.-
Nombre de niveaux	:	9
Nombre de niveaux souterrains:		2



Coupe transversale









Seoo

ENTREPRISES ADJUDICATAIRES ET FOURNISSEURS

Liste non exhaustive

Echafaudages

TPH SA
1214 Vernier

Maçonnerie - Béton armé
Préfabriqués béton

Construction PERRET SA
1242 Satigny

Charpente

DASTA Charpente SA
1228 Plan-les-Ouates

Façades

SERRURERIE 2000 SA
La Pallanterie
1252 Meinier

Etanchéité

MULTITOIT SA
1227 Carouge

Protection feu

ISOLFEU Lancy SA
1211 Genève 26

Chauffage - Ventilation
Electricité - Sanitaires

ALVAZZI Technic
1227 Carouge

Froid

Froid WIDMER SA
1196 Gland

Construction métallique

MORAND & Fils SA
1635 La Tour-de-Trême

Ascenseurs

OTIS
1213 Petit-Lancy 1

Chapes

BALZAN & IMMER SA
1007 Lausanne

Carrelages & Faiences

Jean LANOIR SA
1227 Les Acacias

Gypserie - Peinture

Paul PIRETTI SA
1211 Genève 4

Cuisines professionnelles

**RESTOREX
Cuisines Professionnelles SA**
1958 Uvrier

Agencement
des chambres

MMC Möbel AG
8027 Zürich

Menuiseries intérieures

GABELLA
1004 Lausanne

Plâtrerie peinture

MEGEVET & Cie SA
1213 Petit-Lancy